

Kasztanowiec Benedykt Ogrodzenie - propozycja

1. Spis treści

1.	Spis treści.....	1
2.	Wstęp	1
3.	Cel i istota.....	2
4.	Określenie zbioru wariantów dopuszczalnych ogrodzenia.....	2
4.1.	Zbiór wszystkich wariantów ogrodzenia.....	2
4.2.	Warunki ograniczające warianty ogrodzenia.....	2
4.3.	Warianty dopuszczalne	2
5.	Kryteria oceny ogrodzenia	3
6.	Metoda wyboru ogrodzenia optymalnego	3
7.	Osoby i czynniki wpływające na decyzję optymalną.....	3
8.	Ocena wariantów ogrodzenia wg kryteriów	4
8.1.	Ogrodzenie – słupki drewniane z cienkim łańcuchem.....	4
8.1.1.	Opis.....	4
8.1.2.	Ocena wg kryteriów	5
8.2.	Ogrodzenie – słupki drewniane z liną	6
8.2.1.	Opis.....	6
8.2.2.	Ocena wg kryteriów	7
8.3.	Ogrodzenie – słupki stalowe z cienkim łańcuchem	8
8.3.1.	Istota.....	8
8.3.2.	Ocena wg kryteriów	8
9.	Wybór ogrodzenia optymalnego	9

2. Wstęp

Obecnie kasztanowiec jest ogrodzony przy pomocy słupków pastuchowych (zielone) i sznurka murarskiego. Jest to metoda skuteczna, tania i dyskretna, ale nie komponuje się z zabytkowym otoczeniem. Obiekt jest Pomnikiem Historii i liczy prawie 950 lat. Dlatego w ramach umowy z NFOŚiGW jest przewidziany koszt na wykonanie ogrodzenia, do kwoty 15 tyś. zł.

W bieżącym roku ujawniła się jednak nowa okoliczność, a mianowicie konieczność podlewania drzewa w czasie suszy, głównie ze względu na poprawę stanu bezpieczeństwa dla otoczenia, jednak woda pozostawia osad na ogrodzeniu,

dlatego należałoby przewidzieć na okres podlewania sprawną wymianę ogrodzenia, wykorzystując np. obecne. Z kolei łatwy demontaż zwiększa niebezpieczeństwo kradzieży, dlatego korzystniejsze jest zastosowanie tańszego wariantu.

Poniżej przedstawiono wybór optymalnego ogrodzenia przy pomocy klasycznej metody procesu podejmowania decyzji.

3. Cel i istota

- **Cel**
Głównym celem ogrodzenia jest poprawa bezpieczeństwa dla ludzi i ochrona terenu pod drzewem przed ugniataniem gruntu. Należy wspomnieć, że jednak najważniejszym czynnikiem poprawy bezpieczeństwa jest wyłączenie z użytku większego terenu przy drzewie w czasie silnych wiatrów i burz.
- **Widok ideowy**



4. Określenie zbioru wariantów dopuszczalnych ogrodzenia

4.1. Zbiór wszystkich wariantów ogrodzenia

Np. paliki, płot, mur, fosa, itp.

4.2. Warunki ograniczające warianty ogrodzenia

(Niezależne od osób opiniujących - decydentów)

- Zgoda Wojewódzkiego Konserwatora Zabytków
- Względy dendrologiczne – np. brak fundamentowania
- Maksymalny koszt do 8 tys. zł, a to ze względu na niebezpieczeństwo kradzieży, związane z koniecznością umożliwienia łatwego demontażu na okres podlewania drzewa (w przybliżeniu czerwiec – poł. sierpnia)
- Długość ogrodzenia - do 100 m.

4.3. Warianty dopuszczalne

Zbiór wszystkich wariantów ogrodzenia, po uwzględnieniu warunków ograniczających tworzy zbiór wariantów dopuszczalnych, do których istoty należą:

- Słupki wbijane lub wpuszczane w rurkę

– Łańcuch lub lina

5. Kryteria oceny ogrodzenia

(Zależne od osób opiniujących)

- Dendrologiczne
 - Częstkowe:
 - Minimalne uszkodzenie korzeni
 - Całościowe:
 - To ogrodzenie nie szkodzi drzewu w stopniu: dostatecznym - 3; db-2; bdb-3
- Historyczne
 - Częstkowe:
 - Dostosowanie do stylu architektury otoczenia
 - Dostosowanie użytych materiałów
 - Całościowe:
 - To ogrodzenie jest godne zabytkowego otoczenia w stopniu: Złym – 1 punkt; niedostatecznym – 2; dostatecznym – 3; dobrym – 4; bardzo dobra – 5
- Estetyczne
 - Częstkowe:
 - Dyskretność – eksponowane jest drzewo, a nie ogrodzenie
 - Trafny dobór kolorów, kształtów, proporcji, itp.
 - Całościowe:
 - To ogrodzenie jest estetyczne w stopniu: Złym – 1 punkt; niedostatecznym – 2; dostatecznym – 3; dobrym – 4; bardzo dobra – 5
- Finansowe i funkcjonalne
 - Częstkowe:
 - Duża trwałość,
 - Niskie koszty materiałowo-wykonawcze, konserwacyjne i napraw
 - Małe ryzyko kradzieży w kontekście stale otwartego terenu i łatwego demontażu
 - Łatwy i tani demontaż
 - Całościowe:
 - To ogrodzenie jest oszczędne w stopniu: Złym – 1 punkt; niedostatecznym – 2; dostatecznym – 3; dobrym – 4; bardzo dobra – 5

6. Metoda wyboru ogrodzenia optymalnego

(model decyzyjny zbudowany na założeniach, które stanowią kryteria wyboru).

Ogrodzenie optymalne jest to, które otrzyma największą łączną ilość punktów przypisanych do poszczególnych kryteriów.

7. Osoby i czynniki wpływające na decyzję optymalną

(Problem decyzyjny – składniki)

- Osoby opiniujące (Decydenci)
 - Wskazane byłoby, aby były osoby z różnych środowisk, więc różnie

rozłożone akcenty, np.

– Architekci krajobrazu- mniejszy akcent na kryteria finansowe, a większy na estetyczne i historyczne

– Zwyczajni zwiedzający teren – odwrotnie niż powyżej. Zdecydowana większość zainteresowanych

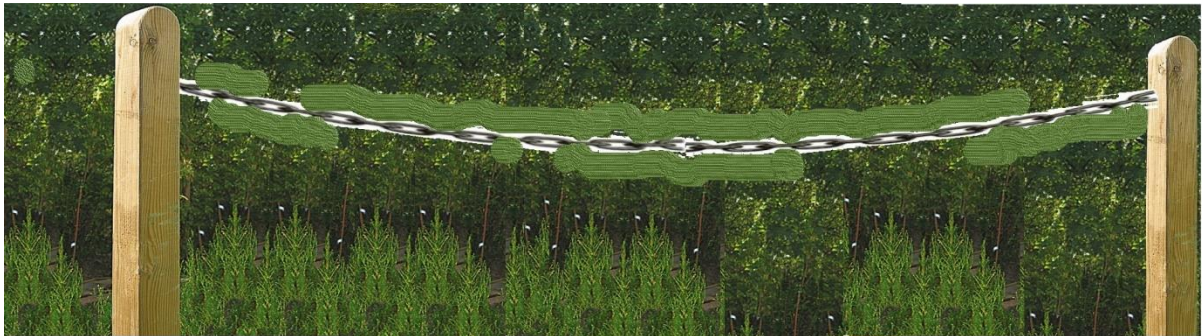
➤ Faktycznie jest jedna osoba – autor tego dokumentu

- Warunki ograniczające decyzję
- Zbiór decyzji dopuszczalnych
- Kryteria oceny decyzji

8. Ocena wariantów ogrodzenia wg kryteriów

8.1. Ogrodzenie – słupki drewniane z cienkim łańcuchem

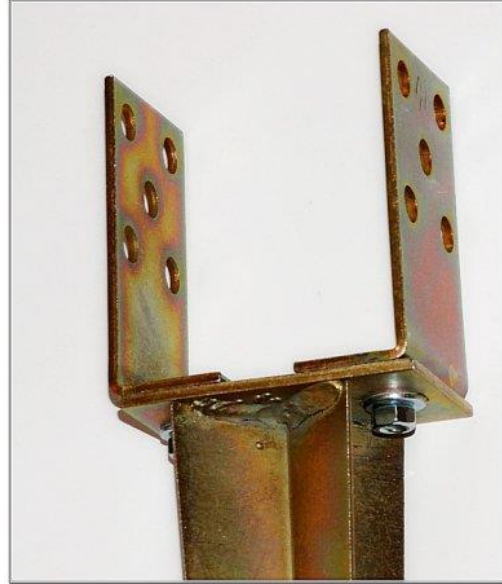
8.1.1. Opis



- Słupki
 - Przekrój słupka – kwadrat o boku 7x7 cm i długości 90 cm
 - Rozstaw – średnio 3 m (na łukach mniej, na prostej więcej)
 - Koszt – ok. 15 zł/ szt.
- Łańcuch
 - łańcuch nierdzewny o fi 3 mm ogniwa
 - Koszt – 9 zł/m

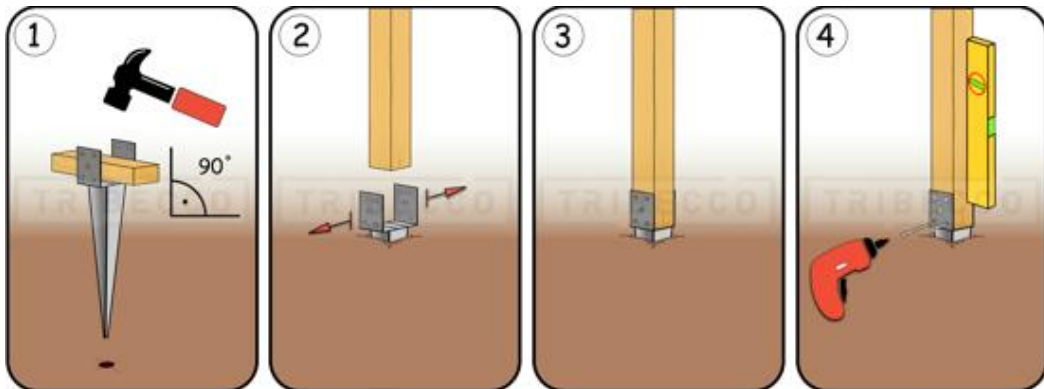


- Kotwa



➤ Koszt – ok. 20 zł/szt.

- Montaż



- Inne materiały
 - Wkręty
 - Elementy łączące słupek i łańcuch
- Koszt materiałów, to ok. 2600 zł

8.1.2. Ocena wg kryteriów

- Dendrologiczne
 - Częstkowe:
 - Minimalne uszkodzenie korzeni
 - Całościowe:
 - To ogrodzenie nie szkodzi drzewu w stopniu: dobrym - 4;
- Historyczne

- Częstkowe:
 - Dostosowanie do stylu architektury otoczenia
 - Dostosowanie użytych materiałów
- Całościowe:
 - To ogrodzenie jest godne zabytkowego otoczenia w stopniu: dostatecznym - 3;
- Estetyczne
 - Częstkowe:
 - Dyskretność – eksponowane jest drzewo, a nie ogrodzenie
 - Trafny dobór kolorów, kształtów, proporcji, itp.
 - Całościowe:
 - To ogrodzenie jest estetyczne w stopniu: dostatecznym - 3;
- Finansowe i funkcjonalne
 - Częstkowe:
 - Duża trwałość,
 - Niskie koszty materiałowo-wykonawcze, konserwacyjne i napraw
 - Małe ryzyko kradzieży w kontekście stale otwartego terenu i łatwego demontażu
 - Łatwy i tani demontaż
 - Całościowe:
 - To ogrodzenie jest oszczędne w stopniu: dostatecznym - 3;
- Suma oceny (ilość punktów) – 13

8.2. Ogrodzenie – słupki drewniane z liną

8.2.1. Opis



Wymiary i montaż słupków jak w pkt 10.

- Koszt materiałów, to ok. 2000 zł

8.2.2. Ocena wg kryteriów

- Dendrologiczne
 - Częstkowe:
 - Minimalne uszkodzenie korzeni
 - Całościowe:
 - To ogrodzenie nie szkodzi drzewu w stopniu: dobrym - 4;
- Historyczne
 - Częstkowe:
 - Dostosowanie do stylu architektury otoczenia
 - Dostosowanie użytych materiałów
 - Całościowe:
 - To ogrodzenie jest godne zabytkowego otoczenia w stopniu: dostatecznym - 3;
- Estetyczne
 - Częstkowe:
 - Dyskretność – eksponowane jest drzewo, a nie ogrodzenie
 - Trafny dobór kolorów, kształtów, proporcji, itp.
 - Całościowe:
 - To ogrodzenie jest estetyczne w stopniu: dostatecznym - 3;
- Finansowe i funkcjonalne
 - Częstkowe:
 - Duża trwałość,
 - Niskie koszty materiałowo-wykonawcze, konserwacyjne i napraw
 - Małe ryzyko kradzieży w kontekście stale otwartego terenu i łatwego demontażu
 - Łatwy i tani demontaż
 - Całościowe:
 - To ogrodzenie jest oszczędne w stopniu: dostatecznym - 3;
- Suma oceny (ilość punktów) – 13

8.3. Ogrodzenie – słupki stalowe z cienkim łańcuchem

8.3.1. Istota



- Koszt materiałów, to ok. 2600 zł

8.3.2. Ocena wg kryteriów

- Dendrologiczne
 - Częstkowe:
 - Minimalne uszkodzenie korzeni
 - Całościowe:
 - To ogrodzenie nie szkodzi drzewu w stopniu: dobrym - 4;
- Historyczne
 - Częstkowe:
 - Dostosowanie do stylu architektury otoczenia
 - Dostosowanie użytych materiałów
 - Całościowe:
 - To ogrodzenie jest godne zabytkowego otoczenia w stopniu: dostatecznym - 3;
- Estetyczne
 - Częstkowe:
 - Dyskretność – eksponowane jest drzewo, a nie ogrodzenie

- Trafny dobór kolorów, kształtów, proporcji, itp.
- Całościowe:
 - To ogrodzenie jest estetyczne w stopniu: dostatecznym - 3;
- Finansowe i funkcjonalne
 - Częstkowe:
 - Duża trwałość,
 - Niskie koszty materiałowo-wykonawcze, konserwacyjne i napraw
 - Małe ryzyko kradzieży w kontekście stale otwartego terenu i łatwego demontażu
 - Łatwy i tani demontaż
 - Całościowe:
 - To ogrodzenie jest oszczędne w stopniu: bardzo dobrym – 5;
- Suma oceny (ilość punktów) – 15

9. Wybór ogrodzenia optymalnego

Na podstawie istniejących warunków i przyjętych kryteriów optymalnym jest idea słupków metalowych z drobnym łańcuchem ze stali nierdzewnej.

Proszę o uwagi
Dziękuję
Brat Paweł Mruk
e-mail: zakrystian@benedyktyni.net